

GRAZIE ALLA GENEROSITA' DI MOLTI

Resoconto economico anno 2018

Il mese scorso è stato presentato in Consiglio Pastorale Parrocchiale il bilancio del 2018 della nostra parrocchia. Come ormai tradizione commentiamo in maniera sintetica i dati condivisi con in CPP.

Il bilancio di una Parrocchia è il "contenitore" che raccoglie e descrive con la fredda logica delle entrate e delle uscite tutte le attività di una Comunità che trovano "senso" in quanto rispondenti alle finalità pastorali ed educative della Chiesa, non tanto nel loro risultato economico.

La nostra Parrocchia è comunque una organizzazione complessa con parecchie spese a cui far fronte e molti adempimenti di Legge da soddisfare.

Entrate		Uscite	
Offerte Sante Messe	€ 95.489	Retribuzioni dipendenti e contributi ai sacerdoti	€ 115.281
Cassette- Sacramenti- Candelee	€ 65.749	Utenze	€ 47.673
Offerte Varie	€ 66.703	Assicurazioni-Tasse e varie	€ 80.015
Affitti e sale condomini	€ 68.944	Manutenzioni ordinarie	€ 36.677
Caritas e Missioni	€ 61.972	Caritas e Missioni	€ 57.520
Off straordinarie pubbliche per tetto	€ 88.500	Tetto quota del 2018	€ 114.346
Offerte straordinarie e varie	€ 69.180	Manutenzioni Straordinarie	€ 151.749
Totale Entrate	€ 516.536	Totale Uscite	€ 603.263
Perdita	€ 86.727		

MOLTI INTERVENTI POCO EVIDENTI

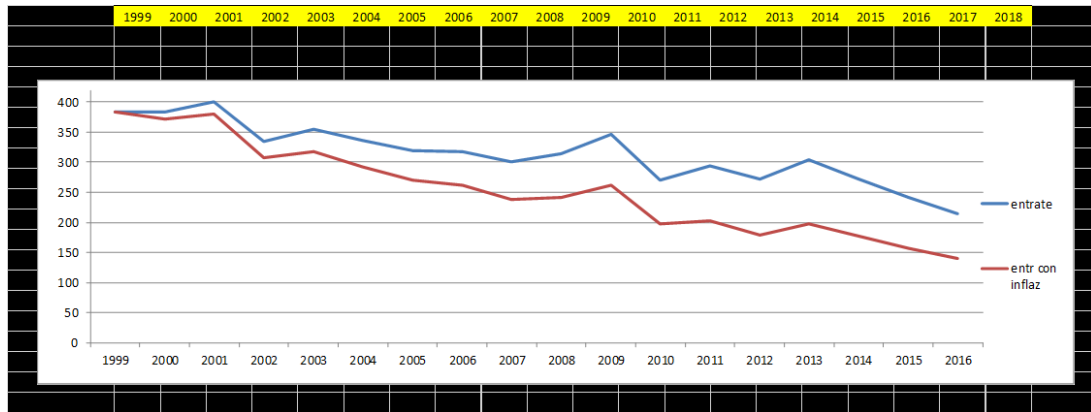
Il 2018 si è concluso con una perdita di oltre 86.727 euro in quanto sono stati fatti moltissimi lavori di manutenzione necessari: la sistemazione delle apparecchiature per l'antincendio (compresi i nuovi estintori), il rifacimento del quadro ascensore della chiesa, la rete del campo dell'oratorio, l'impianto di illuminazione dell'androne dell'entrata di Via Bonvesin.

Sono anche state rifatte le porte laterali della Chiesa, sia quella che si affaccia sulla piazzetta, sia quella di uscita da San Proto, perché ormai in cattivo stato e non più adatte a garantire la sicurezza della Chiesa.

Grazie a talune offerte straordinarie, al contributo di alcuni enti e ad un prestito è stato possibile ristrutturare completamente il secondo piano della palazzina del cineteatro. Questo era in condizioni di assoluta emergenza con impianto elettrico e infissi risalenti a prima della Guerra.



I locali sono ora tornati completamente disponibili alla pastorale e come "open" per incontri ed iniziative della comunità, aula studio, sede di associazioni e per lo svolgimento delle assemblee di condominio.



Riguardo alla gestione ordinaria, è stato evidenziato come il trend delle entrate negli ultimi 20 anni sia costantemente in discesa: - 40% in valore nominale e -62% in valore reale.

E questo dato è un po' preoccupante, in quanto le offerte dei parrocchiani sono le sole che permettono alla Chiesa di far fronte alle spese ordinarie.

Non ci sono infatti altri soggetti esterni che intervengono per sostenere i costi delle parrocchie (alcuni pensano erroneamente che la Diocesi o il Vaticano siano corresponsabili...).

Sul fronte delle uscite è stato fatto negli anni un grosso sforzo per razionalizzarle, dal rinegoziare i contratti delle utenze, all'ottimizzazione dei consumi di gas e luce attraverso il rinnovamento degli impianti, però queste rimangono molto rilevanti.

SUL FRONTE FISCALE

Inoltre non si può proprio dire che la parrocchia non paghi le TASSE!!!
Ecco il dettaglio di quanto versato nel 2018: più di 50.000 EURO!!!!

IMU - TASI	11.060 euro
TASSA RIFIUTI	12.225 euro
IRAP - IRES	14.266 euro
IVA e TASSA REGISTRO	12.546 euro

L'IMPEGNO PER I POVERI

Nonostante i tempi che corrono, la Parrocchia, grazie alla generosità di molti e ai numerosi volontari, è riuscita a sostenere tante e tante famiglie e persone in difficoltà, aderendo alle varie iniziative proposte, quali "Adotta una famiglia" o con offerte nella cassetta per i poveri (le offerte alla Caritas e al Gruppo Missionario per i poveri ammontano nel 2018 ad oltre 60.000 euro, interamente impiegati).

LA SCUOLA MATERNA

L'Asilo di via Poma ha vissuto un altro anno positivo: grazie all'impegno educativo di Suor Pinuccia, delle maestre e dello staff, la proposta dell'Asilo continua a piacere e a convincere. Le offerte raccolte dalle iniziative dei genitori permettono anche un riammodernamento costante delle strutture

Visto che la Parrocchia è nostra, cioè dei fedeli che la vivono e la rendono viva, sta a noi farcene carico, ciascuno secondo le proprie possibilità, contribuendo in questo modo a far sì che diventi sempre più centro vivo di aggregazione e "buone relazioni" di cui tutti noi abbiamo bisogno. Una Comunità che si incontra intorno a Gesù e che va incontro ai fratelli.

Concretamente vi segnaliamo di seguito alcune possibilità per sostenere la NOSTRA Comunità, inclusa la possibilità di "adottare" alcune parti significative quali l'organo o le campane, facendosi carico delle spese annuali di manutenzione che sono indispensabili per il loro corretto e sicuro funzionamento.

Grazie e buone vacanze a tutti

Consiglio Affari Economici Parrocchiali

Consiglio Pastorale Parrocchiale

COME AIUTARE LA PARROCCHIA DEL SUFFRAGIO

- ✓ **Con offerte volontarie:**
bonifico Parrocchia Suffragio
IBAN: IT37N 05216 01631 000000001560
- ✓ **Con offerte per i poveri: causale Adotta una famiglia**
bonifico Parrocchia Suffragio
IBAN: IT37N 05216 01631 000000001560
- ✓ **Con lasciti o legati testamentari**
Destinando alla Parrocchia una somma di denaro, un bene mobile o immobile, una polizza vita, il TFR o anche l'intero patrimonio.
- ✓ **Con la partecipazione alla manutenzione ordinaria:**
 - delle campane 1 rata da 300 euro
 - dell'organo 3 rate da 400 euro
 - dell'illuminazione e del riscaldamento 150 euro
della chiesa per una domenica